

Grammaire 5^{ème} année de base

Phrases: **affirmatives et négatives**

Repérons

❶ Classe les phrases suivantes dans le tableau.

❖ Julien est un garçon ¹handicapé. Il ne ²peut pas marcher. Il va à l'école sur une ³chaise roulante. Pendant la ⁴récréation, il ne court pas. Il ne grimpe ⁵pas les arbres comme les autres enfants.

Phrases: affirmatives	Phrases: négatives
¹ ³ ² ⁴ ⁵

Transformons

❷ Transforme les phrases affirmatives suivantes en phrases ⁿégatives.

n'est pas

n'arrive pas ...

❖ Julien est méchant avec ses amis. En classe, il arrive tard. Il bavarde. Il compte encore avec ses doigts.

il ne bavarde pas

Il ne compte plus ...

❸ Transforme les phrases négatives suivantes en phrases affirmatives.

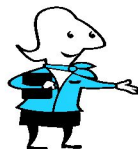
❖ Julien n'aime pas l'école. Il n'est pas poli avec sa maîtresse. À la
aime l'école **il est poli avec sa maîtress**
 maison, il n'est pas calme et sa chambre n'est pas propre.
est calme **est propre**
 Ses parents ne l'aiment plus.

Ses parents l'aiment encore.

Produisons

④ Construis un petit paragraphe en parlant de votre sœur et avec
 l'aide de ces indications suivantes.

- ❖ Ne pas se lever tôt le matin.
- ❖ Prendre le petit déjeuner rapidement.
- ❖ Faire sa toilette et s'habiller.
- ❖ Ne plus porter son cartable.
- ❖ Mais aller au collège avec un petit sac à la main.



► **Elle ne se lève pas tôt.**

Aussi elle ne prend pas son petit déjeuner rapidement,
elle fait sa toilette et s'habille. Elle ne porte plus son
cartable mais elle va au collège avec un petit sac à la
main.